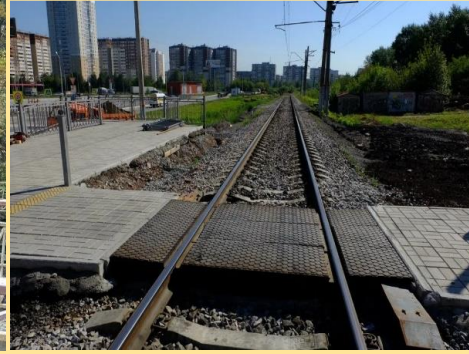
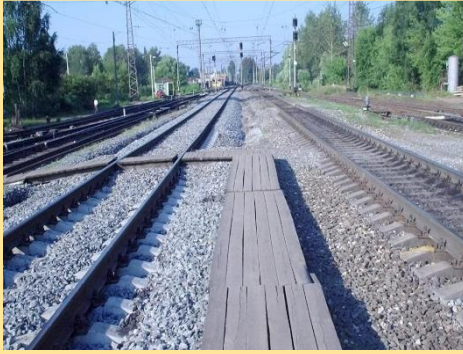


**СЕВЕРНОЕ ЛУ МВД РОССИИ НА ТРАНСПОРТЕ РАЗЪЯСНЯЕТ
ПРИ ПЕРЕХОДЕ ЧЕРЕЗ ЖЕЛЕЗНОДОРОЖНЫЕ ПУТИ СЛЕДУЕТ ИСПОЛЬЗОВАТЬ
СПЕЦИАЛЬНО ОБОРУДОВАННЫЕ ПЕШЕХОДНЫЕ ПЕРЕХОДЫ - НАСТИЛЫ**



ПЕШЕХОДНЫЕ МОСТЫ

Ж.Д. ПЕРЕЕЗДЫ

ТОННЕЛИ

**СЕВЕРНОЕ ЛУ МВД РОССИИ НА ТРАНСПОРТЕ ПРЕДУПРЕЖДАЕТ
ЖЕЛЕЗНАЯ ДОРОГА - ЗОНА ПОВЫШЕННОЙ ОПАСНОСТИ**



**ТОРМОЗНОЙ ПУТЬ ПОЕЗДА
ОТ 700 ДО 1000М**

**КОНТАКТНАЯ СЕТЬ НАПРЯЖЕНИЕМ
СВЫШЕ 1000 В**

АВТОМАТИЧЕСКИЕ СТРЕЛОЧНЫЕ ПЕРЕВОДЫ

СЕВЕРНОЕ ЛУ МВД РОССИИ НА ТРАНСПОРТЕ НАПОМИНАЕТ

**ПРИ НАХОЖДЕНИИ НА ОБЪЕКТАХ ЖЕЛЕЗНОДОРОЖНОГО ТРАНСПОРТА
СОБЛЮДАЙТЕ МЕРЫ БЕЗОПАСНОСТИ!**

БУДЬТЕ ВНИМАТЕЛЬНЫ И ОСТОРОЖНЫ - БЕРЕГИТЕ СВОЮ ЖИЗНЬ!